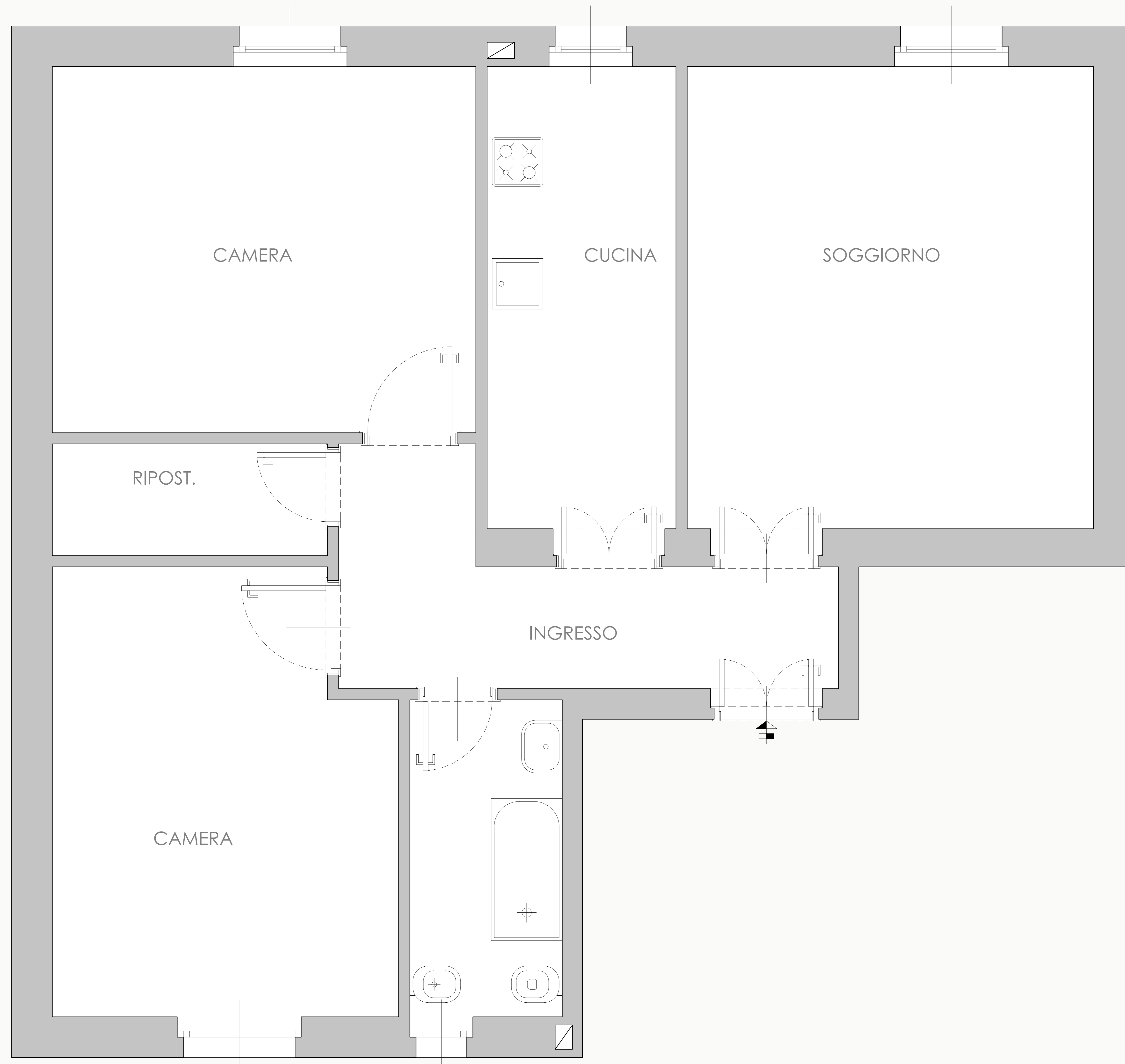


stato di fatto



Il presente documento non può essere copiato o duplicato se non dietro esplicito consenso dell'autore

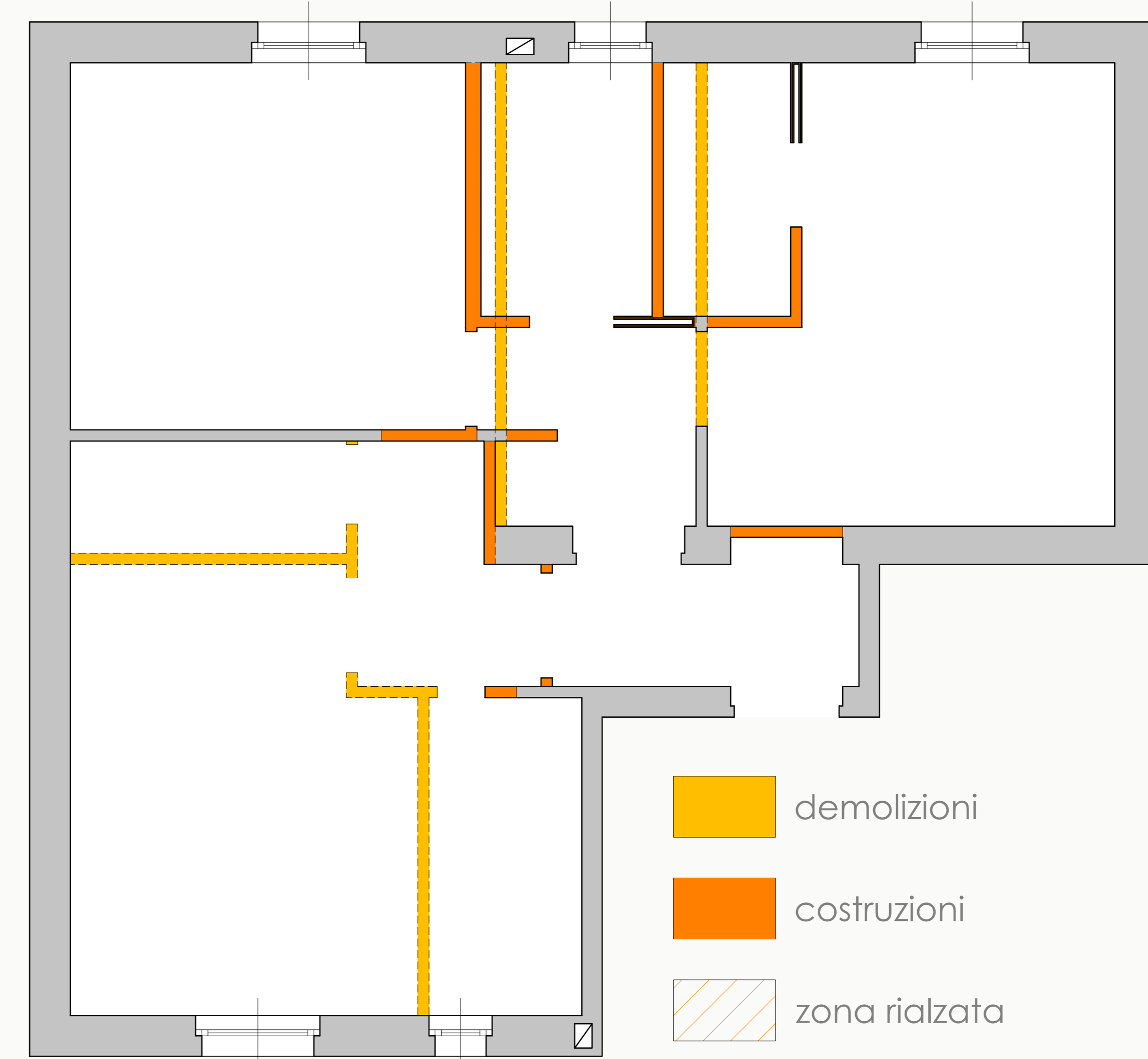
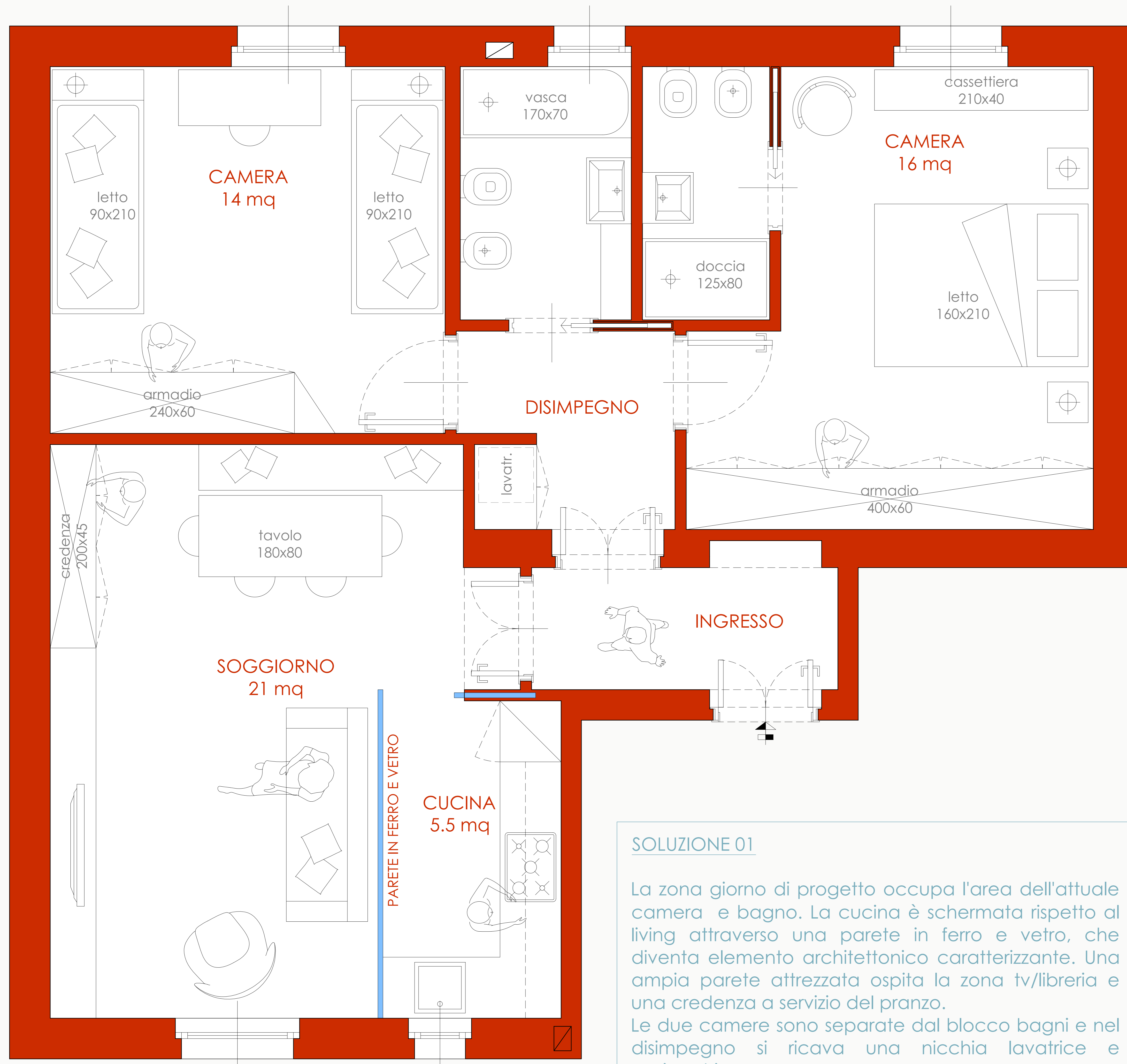


2 adulti + 1 bambino

ESIGENZE:

- Ripensamento totale degli spazi
- Due camere comode
- Due bagni
- Zona giorno ampia
- Eventuale cucina a vista
- Zona lavatrice/asciugatrice

soluzione 01



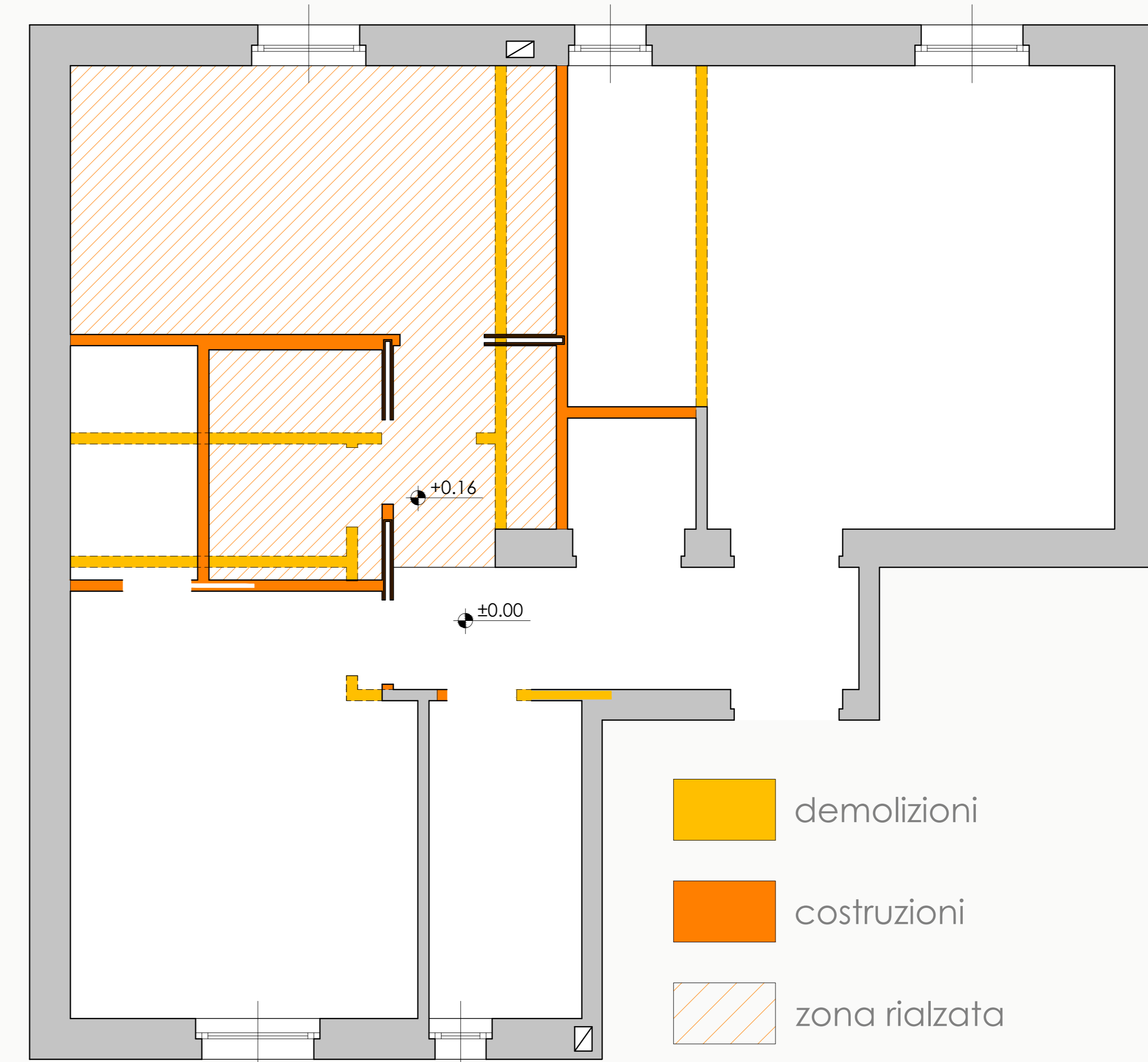
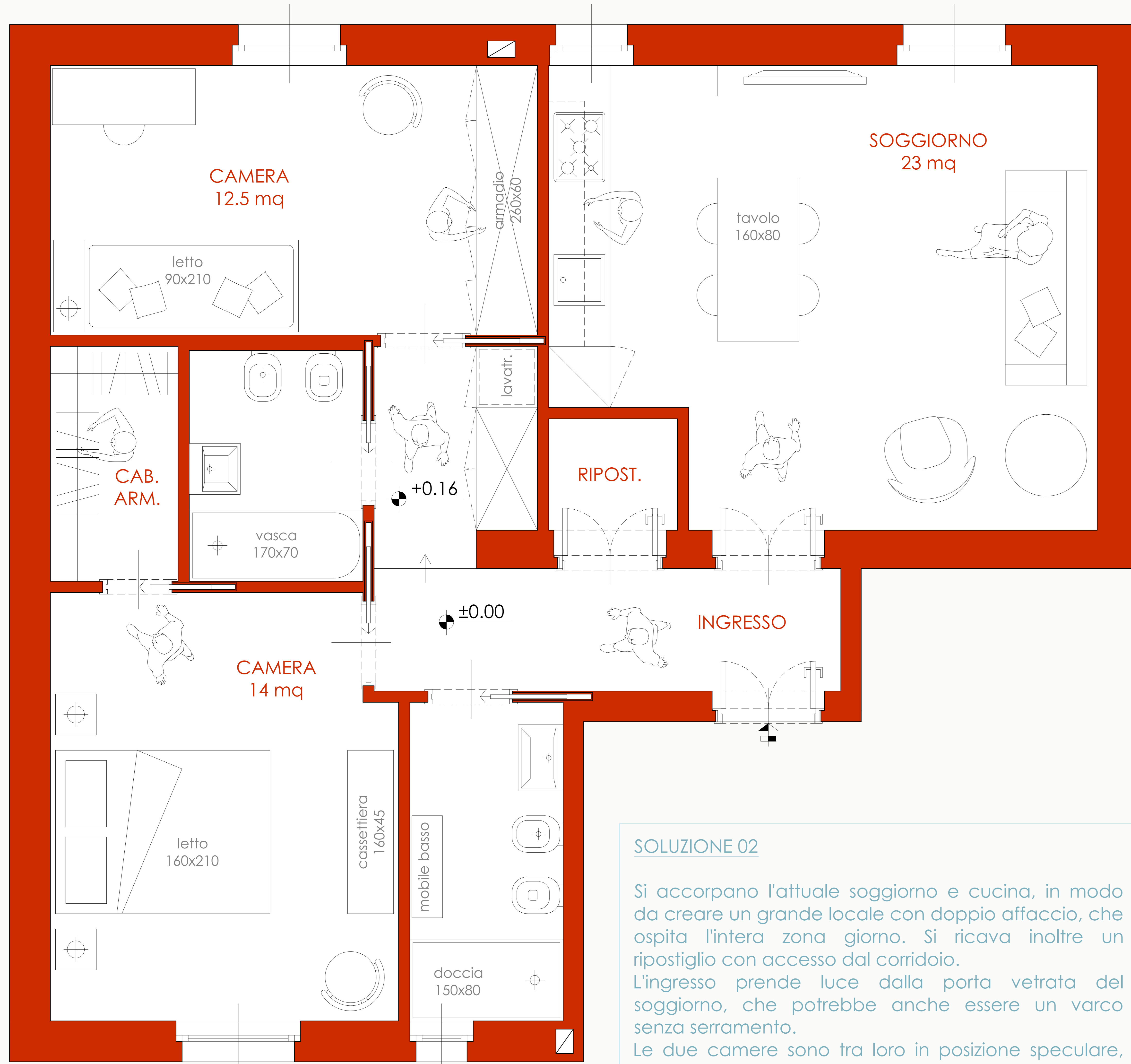
La parete vetrata della cucina permette di poterla chiudere se necessario ma al contempo lascia filtrare la luce e rende visivamente più ampia la zona living. Una panca, dal disegno lineare, rende particolare la zona del pranzo: potrebbe esser realizzata in rovere e la stessa essenza esser ripresa nella parete attrezzata di fronte al divano, e nella credenza.

SOLUZIONE 01

La zona giorno di progetto occupa l'area dell'attuale camera e bagno. La cucina è schermata rispetto al living attraverso una parete in ferro e vetro, che diventa elemento architettonico caratterizzante. Una ampia parete attrezzata ospita la zona tv/libreria e una credenza a servizio del pranzo. Le due camere sono separate dal blocco bagni e nel disimpegno si ricava una nicchia lavatrice e asciugatrice. La camera padronale, di ampie dimensioni, ha il bagno en-suite e una parete armadio di 4 metri lineari. Nella cameretta trovano posto agevolmente due letti singoli, una scrivania e un armadio a quattro ante.



soluzione 02



Nella riprogettazione dell'appartamento si è prestata particolare attenzione nel ricavare spazi contenitivi:

- una dispensa/ripostiglio in cucina;
- una capiente armadiatura a tutta altezza nella cameretta;
- un armadio a muro nel disimpegno.

In una parte di quest'ultimo viene collocata la colonna lavatrice ed asciugatrice, che utilizza le linee di scarico della cucina.

SOLUZIONE 02

Si accorpano l'attuale soggiorno e cucina, in modo da creare un grande locale con doppio affaccio, che ospita l'intera zona giorno. Si ricava inoltre un ripostiglio con accesso dal corridoio. L'ingresso prende luce dalla porta vetrata del soggiorno, che potrebbe anche essere un varco senza serramento. Le due camere sono tra loro in posizione speculare, separate da una zona servizi (cabina armadio e secondo bagno) attestata nel punto meno luminoso dell'appartamento. Nel disimpegno trova spazio una comoda armadiatura/lavanderia. La seconda camera, il disimpegno e il secondo bagno vengono rialzati per consentire il passaggio delle tubazioni del nuovo bagno.

